

Bouwkundige opnamen gaswinlocatie Diever

In opdracht van Vermilion Energy B.V.

9 oktober 2018

Doel

Houvast voor bewoners/eigenaren en Vermilion Energy bij de afhandeling van eventuele toekomstige schademeldingen.

Door:

- Selectie van representatieve referentiepanden.
- Vaststellen van de bouwkundige staat van deze referentie panden.
- Gebruik van het schadebeeld van referentiepanden als hulpmiddel bij het beoordelen van toekomstige schademeldingen.

Bouwkundige opname referentiepanelen

- Met toestemming bewoners/eigenaren.
- Volgens KOMO- beoordelingsrichtlijn BRL 5024: aandachtspunten worden beschreven en gefotografeerd.
- Rapporten zijn online beschikbaar voor bewoner/eigenaar en Vermilion.



Woning, Voorgevel: Scheur, (licht 0 - 2 mm, verticaal)



Garage/schuur, Voorgevel: Scheur, (ernstig > 5 mm, verticaal)

thorbecke

adviseurs die het maken

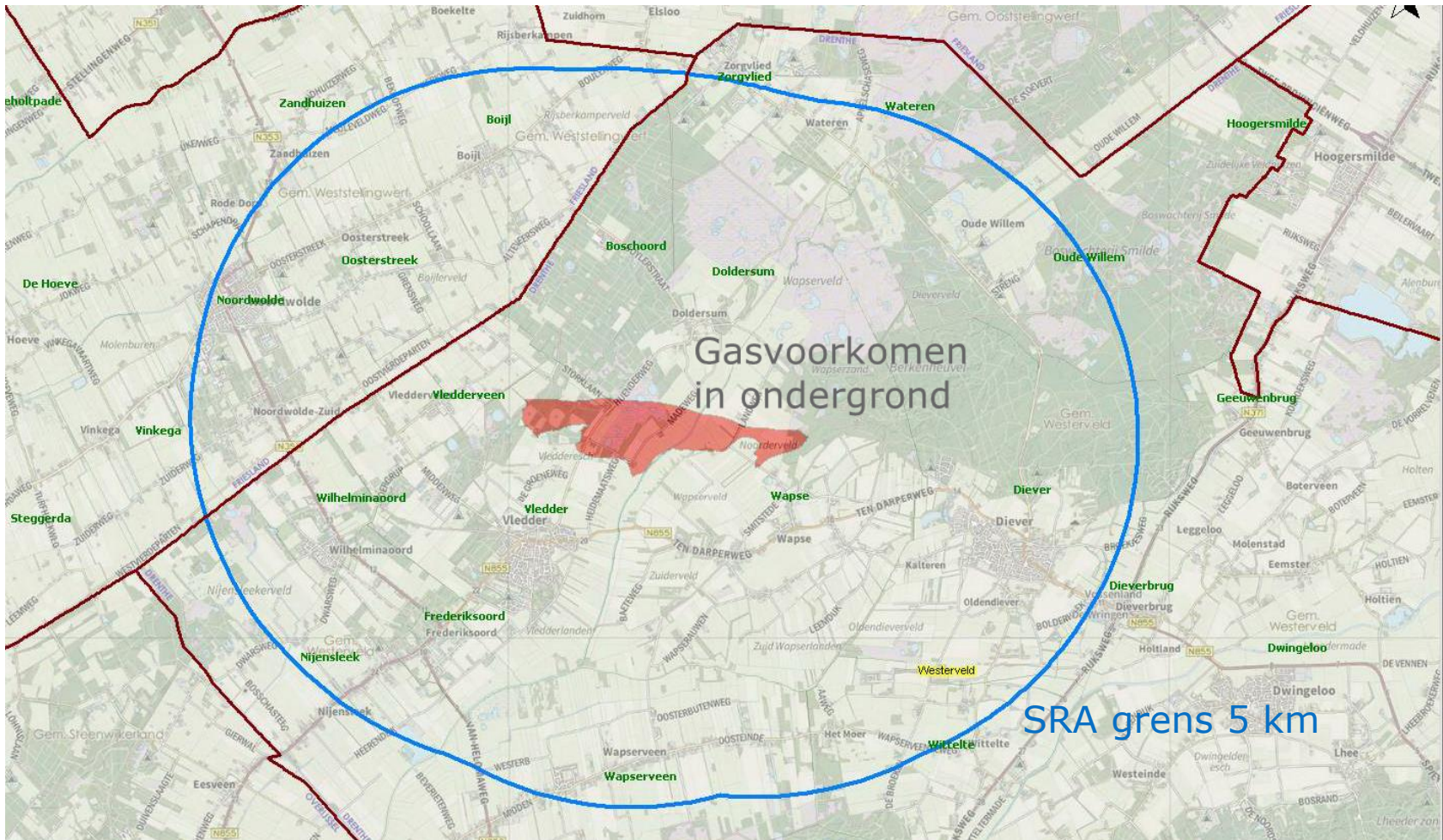


Woning, 1e verdieping, ruimte 3 (slaapkamer): Wand 3, scheur (licht 0 - 2 mm, diagonaal)

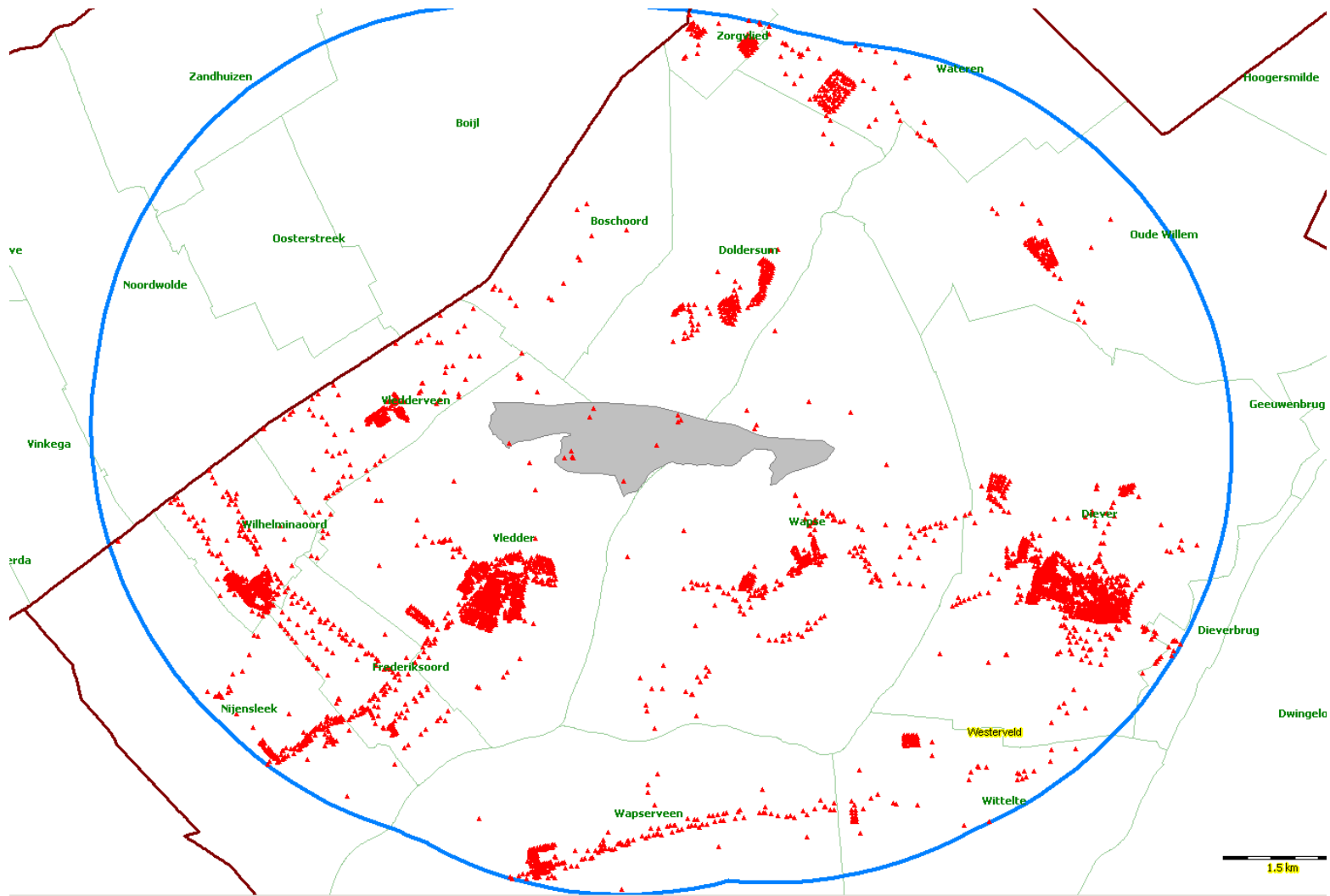
Selectie referentiepanelen (1)

- In kaart brengen bebouwing (soort, bouwjaar e.d.) en ondergrond.
- Indelen naar klassen met vergelijkbare gevoeligheid voor aardbevingen.
- Selecteren van representatieve referentiepanelen.

Onderzoeksgebied



Bebouwing



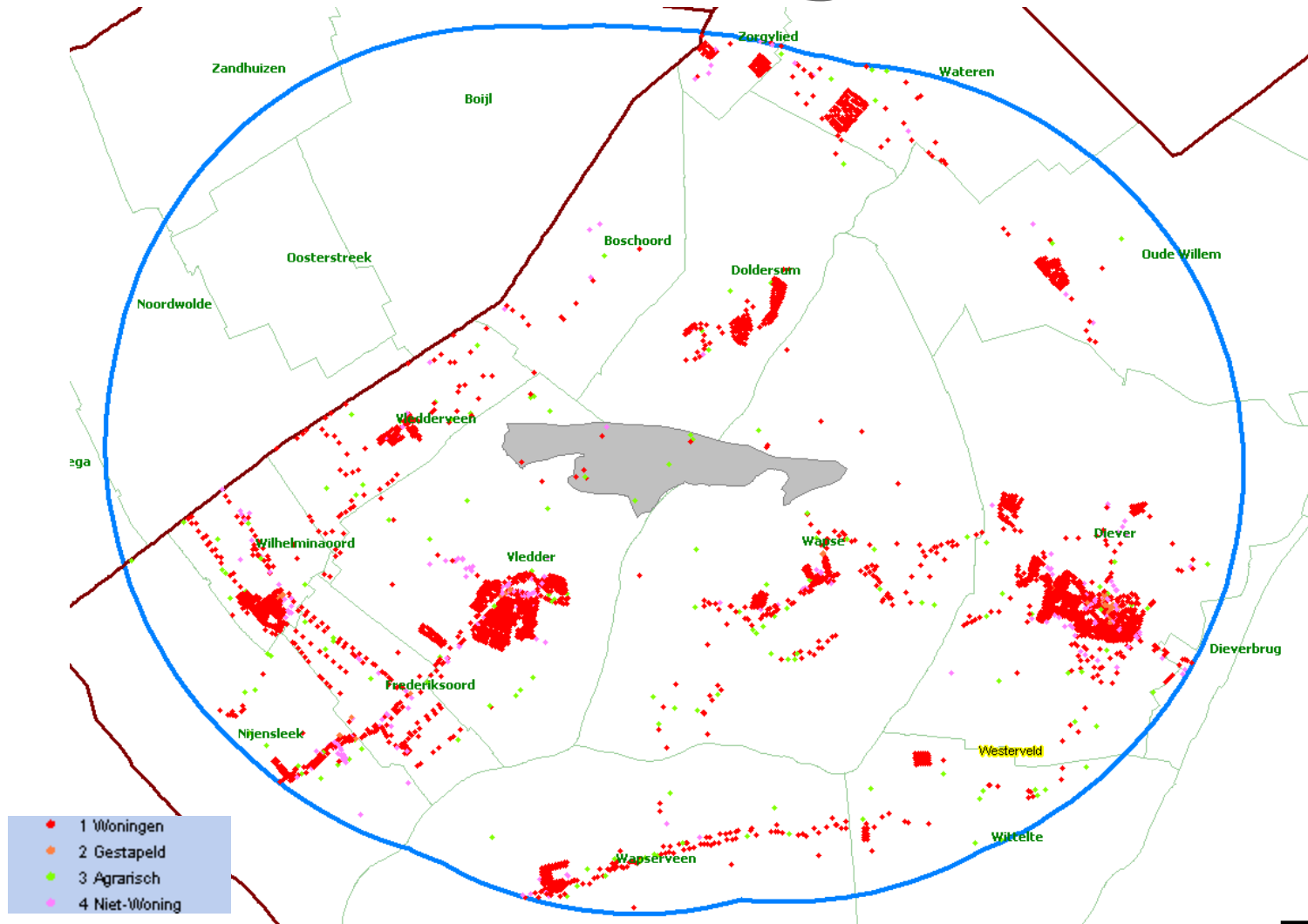
Gevoeligheid gebouwen

	<1940	1941-1970	>1970
agrarische objecten	1*	1*	3
woningen	2*	3*	3
niet woningen	2	3	3
gestapelde bouw	3	3	3

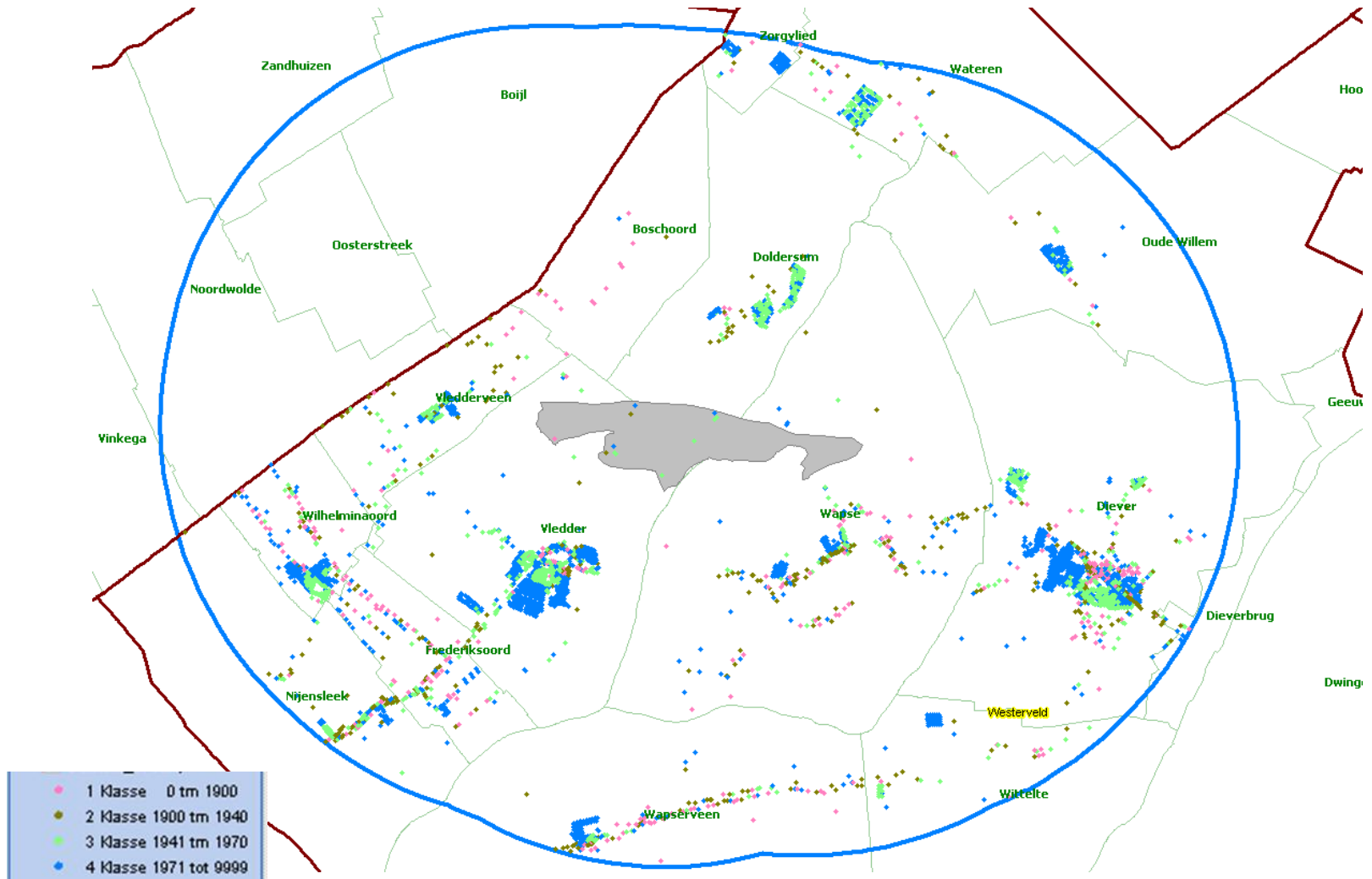
Indeling op basis van onderzoek TNO en SBR-richtlijn:

- klasse 1: relatief gevoelig: agrarische objecten ouder dan 1970 (traditioneel metselwerk)
- Klasse 2: relatief matig gevoelig: woningen en niet-woningen ouder dan 1940.
- Klasse 3: relatief ongevoelig: gestapelde bouw, woningen en niet-woningen jonger dan 1940 en agrarische objecten jonger dan 1970.

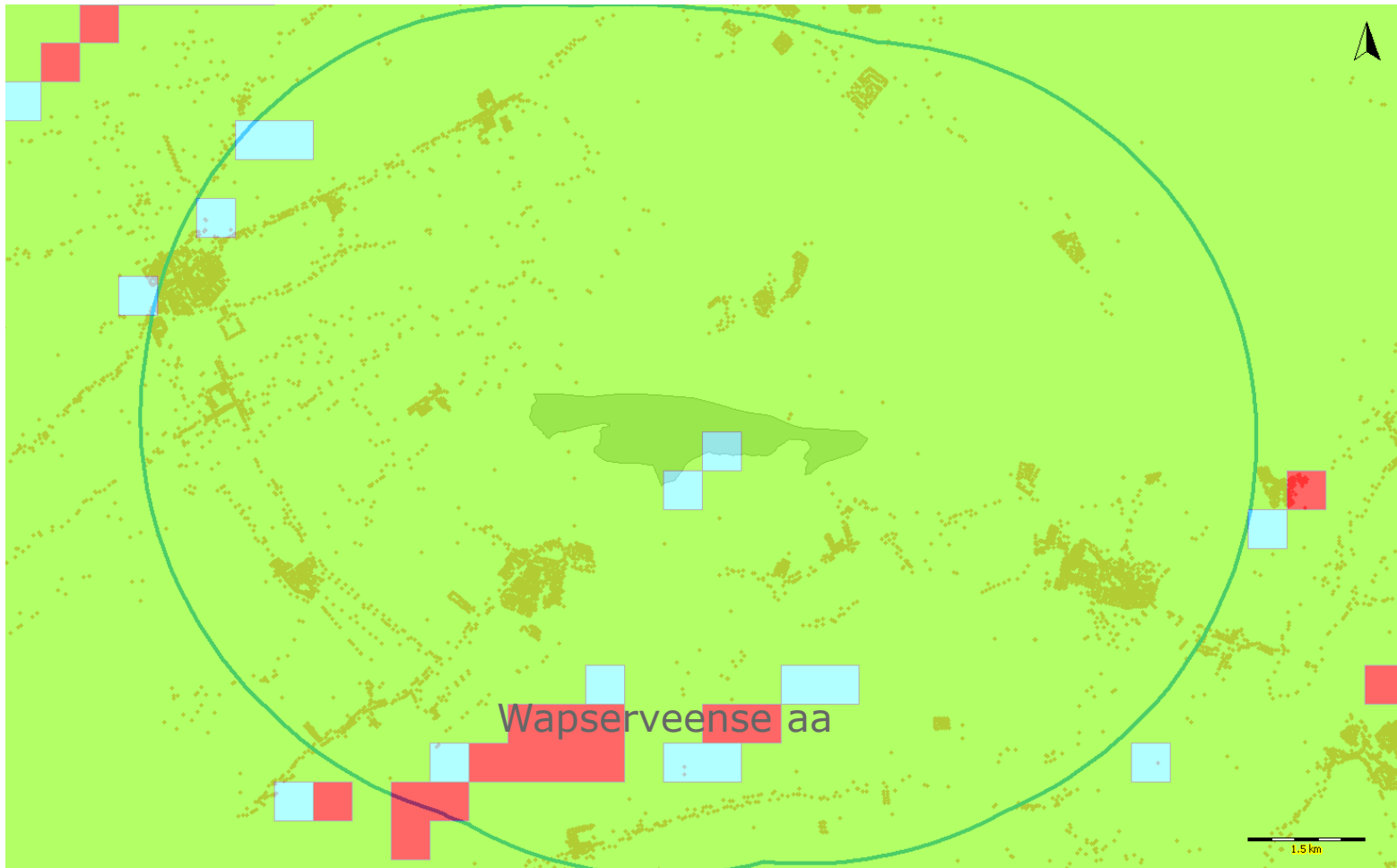
Soort bebouwing



Bouwjaarklassen



Ondergrond onderzoeksgebied



Selectie referentiepanelen (2)

- Objectief, door computermodel
- Doel: minimaal 95% van alle gebouwen in het onderzoeksgebied heeft tenminste 3 referentiepanelen,
 - uit gelijke gevoeligheidsklasse of gevoeliger
 - binnen een afstand van 1 km.

Geselecteerde referentiepanden

Uit privacy overwegingen wordt de kaart met referentiepanden niet getoond.

Postcodegebied	Aantal geselecteerde referentiepanden
7981	17
7983	34
7984	2
7986	12
8351	13
8381	23
8382	5
8383	8

Postcodegebied	Aantal geselecteerde referentiepanden
8384	5
8385	17
8386	9
8387	5
8437	2
8438	6
8439	5